

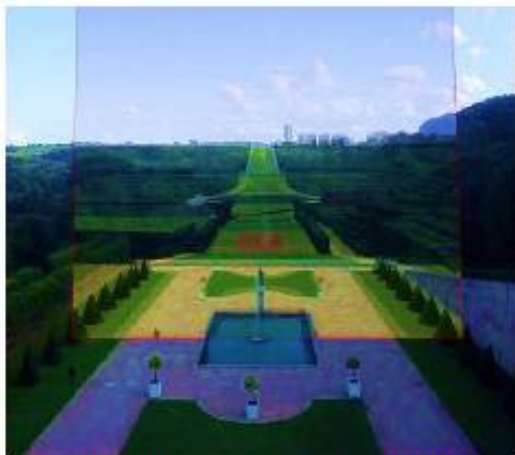


# COMITÉ DE SAUVEGARDE DES SITES DE MEUDON (CSSM)

Meudon dispose d'un très riche patrimoine historique et naturel, monuments, paysages et espaces verts, que nous souhaitons promouvoir et devons protéger face aux avancées d'une urbanisation toujours plus pressante.

## Les principaux enjeux

- **Le patrimoine culturel et scientifique** : le musée Rodin, les nombreux ateliers d'artistes, le pavillon de Bellevue (CNRS), l'Observatoire et l'astronomie, le Hangar Y et l'aérostation, la grande soufflerie de l'ONERA, les carrières souterraines Arnaudet, etc.
- **La préservation des espaces verts** : la forêt, la trame verte des coteaux, les berges de la Seine, la Grande Perspective Nord (avenue du Château-avenue Galliéni-place Aristide Briand), la Grande Perspective Sud (Orangerie- parc de Chalais-tapis vert), les sentiers et les jardins privés, etc.
- **Le développement harmonieux par un urbanisme maîtrisé** : Meudon Campus, Meudon-sur-Seine, la colline Rodin, Meudon-la-Forêt, la terrasse Bellevue, les terrains du CNRS et ceux de l'ONERA, ainsi que l'ensemble des quartiers pavillonnaires qui sont un charme pour notre ville.



*Parterre de l'Orangerie et Grande Perspective Sud, créée au XVIII<sup>e</sup> siècle (photo-montage G. Fiant)*



*Une partie de la Perspective Nord (avenue du Château)*

## Les actions du CSSM pour la sauvegarde et la promotion du patrimoine

**CNRS : Le projet immobilier au cœur de Bellevue qui cachera les vues sur Paris**



*Vues sur Paris depuis la rue Marcel Allégot après démolition, en février 2024*

Le CSSM a proposé un projet immobilier alternatif, organisé deux réunions publiques en 2024 et s'est engagé dans plusieurs actions juridiques pour une entière restructuration du site.

**ONERA :**

Le lotissement massif prévu par GPA (Grand Paris Aménagement) de 600 logements dans ce site historique d'exception



*Le site de l'ONERA dans le quartier Val Fleury, déjà enclavé*

**LA COLLINE RODIN : un projet en attente de définition**

Le CSSM souhaite conserver les vues depuis ou vers l'ouest parisien en limitant la hauteur des immeubles éventuellement construits sur ce site.

**LE PLAN D'URBANISME INTERCOMMUNAL (PLUi) de GPSO qui se substitue aux PLU de chaque commune :** le CSSM a déposé un avis qui figure sur notre site internet.

**MEUDON-LA-FORÊT : la création de 900 logements sur la Pointe de Trivaux et le projet de géothermie, qui devrait démarrer en 2025.**

Le CSSM a approuvé ce mode de chauffage urbain écologique, qui remplacera l'ancienne chaufferie au gaz.

***Le CSSM continuera d'agir sur tout projet nouveau concernant notre ville***

## Les autres activités du CSSM

**Une veille inlassable** concernant toute atteinte au patrimoine historique et naturel ainsi que toute généralisation de la laideur urbaine qui porte atteinte à notre qualité de vie.

**Des visites** organisées lors des Journées du Patrimoine pour mieux le faire connaître.

**La table d'orientation offerte** par le CSSM, établie sur la Grande Terrasse. Elle permet aux promeneurs de mieux contempler Paris en repérant tous ses monuments

### L'opération annuelle Forêt Propre Meudon, depuis plus de 40 ans



La forêt domaniale de Meudon est fréquentée par plusieurs millions de promeneurs venant de toute l'Île-de-France. Chaque année, le CSSM organise cette opération avec plusieurs centaines de bénévoles, le soutien de l'Office National des Forêts (ONF), la ville de Meudon et l'intercommunalité GPSO (Grand-Paris-Seine-Ouest).

*Opération à suivre sur la page Facebook "Forêt Propre Meudon", animée par le CSSM.*



## Exemples de résultats de nos actions

- Rénovation et entretien régulier du Tapis Vert par l'ONF.
- Obtention d'une réduction des hauteurs des immeubles prévus sur l'île Seguin ainsi que leur meilleure insertion dans le site (2023). Feuilleton non terminé.
- Limitation de la dégradation de l'environnement de la villa Schacher, témoignage unique de l'architecture Napoléon III.
- Réintégration dans le domaine national de Meudon d'une enclave située sur le côté du bassin de Chalais, jouxtant le Hangar Y (décision du Conseil d'État en 2024). Ce site historique est donc protégé contre toute nouvelle construction qui le dénaturerait.
- Limitation en hauteur de la sortie de secours du tunnel du RER, située sur l'axe de la Grande Perspective des anciens châteaux de Meudon.

# Le bulletin du CSSM

Comité de Sauvegarde  
des Sites de Meudon



Bulletin n° 165

Octobre 2023

Comité de Sauvegarde  
des Sites de Meudon



Bulletin n° 166

Mars 2024



La villa de Bellevue - aperçu du projet de l'architecte de  
Pavillon de Bellevue, Henri Matisse  
musée d'Orsay



Meudon, les jardins au XVIII<sup>e</sup> siècle  
D'après le plan de Nicolas de Fer, 1706

Publié deux ou trois fois par an, le bulletin présente des articles de référence, sur le patrimoine exceptionnel de Meudon. Il aborde les divers enjeux de l'urbanisme, les spécificités environnementales, artistiques scientifiques et géologiques de notre ville à travers les activités de ses habitants. Tous les numéros sont disponibles sur notre site internet :

[www.sauvegardesitemeudon.com](http://www.sauvegardesitemeudon.com)

## Aidez-nous : BULLETIN D'ADHÉSION



Comité de sauvegarde des sites de Meudon (CSSM)  
6 avenue Le Corbeiller 92190 Meudon  
Mail : [sitesdemeudon@gmail.com](mailto:sitesdemeudon@gmail.com)  
<http://www.sauvegardesitemeudon.com/>

Bulletin à renvoyer à l'adresse ci-dessus avec votre chèque

**Ou** adhésion en ligne sur notre site internet

**Ou** virement à notre compte au Crédit Mutuel :

IBAN: FR76 1027 8060 7200 0139 6754 187 ; BIC : CMCIFR2A

NOM.....PRENOM .....

Adresse.....

Code postal .....Ville.....

**Mail**.....

Adresse au CSSM un chèque d'un montant de.....€.

(membre actif 25 €, membre bienfaiteur, à partir de 30 €)

Date.....Un reçu vous sera adressé au début de l'année prochaine. Les informations ci-dessus ne font l'objet d'aucune communication extérieure à l'association et sont soumises à l'exercice du droit d'accès prévu par la loi du 6 janvier 1978. Les adhérents **ont un droit de regard et de rectification au sujet des informations** qu'ils fournissent.